



**Redémarrage de DRGR**

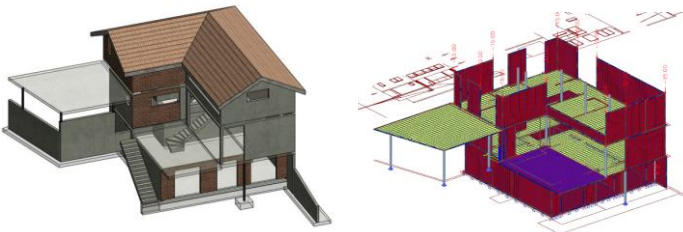
Depuis avril 2020, j'ai redémarré le bureau DRGR. Grâce à plusieurs succès notamment dans le domaine des ponts et la confiance d'entreprises pour des expertises sur leur chantier, j'ai pu traiter d'éléments particuliers à analyser/résoudre/trouver/développer. Je me suis aussi engagé au sein du comité SIA Vaud pour défendre et promouvoir notre profession.

**Réalisation de plans d'exécution**

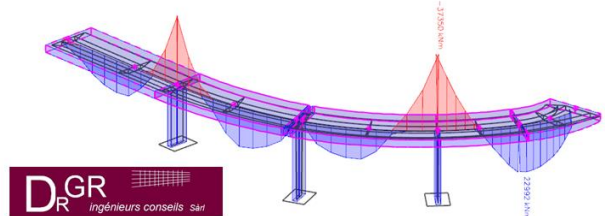
Au niveau du dessin je m'appuie sur une collaboration existante avec le bureau de dessin fribourgeois DSIG et aussi une collaboration nouvelle avec Loïc Bihl qui a créé le bureau SPGC et qui dessine en BIM – maquette 3D ifc qui permet à DRGR de répondre avec les méthodes de réalisation modernes et la conception des bâtiments en BIM. La modélisation 3D des structures avec le logiciel de calculs statiques permet de faire un aller-retour efficace entre les modèles pour optimiser les prestations.

**Expertise et efficacité sur projets courants**

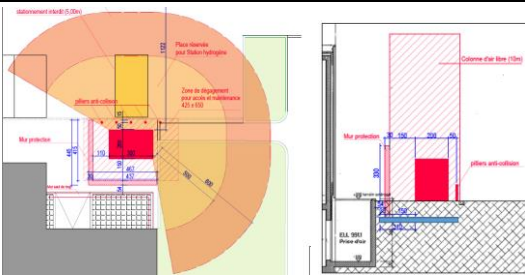
DRGR vous propose une expertise basée sur des années de pratique pluridisciplinaire (juridique, politique, sécurité incendie, géotechnique, charpente bois, maçonnerie en pierre, coordination CVSE) et aussi une efficacité à toutes épreuves sur vos projets courants selon les budgets serrés dans le domaine des structures. Venez essayer et demandez une collaboration, vous aurez un contact direct local, des réponses précises et pertinentes, des solutions concrètes vous permettant de réaliser vos souhaits avec un respect des délais fixés ... vous serez convaincus et satisfaits !



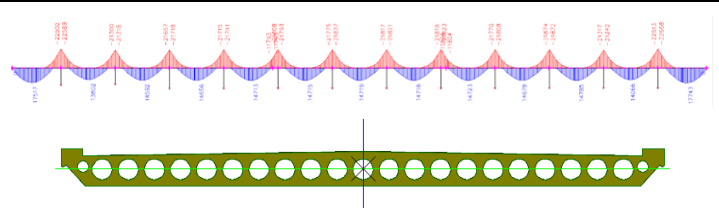
*Projet de bâtiment à Montagny (FR) – modélisation 3D avec le logiciel SCIA et plans d'exécution*



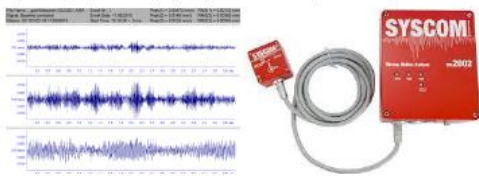
*Mandat d'évaluation de l'état et de mesures de conservation pour le pont Pré-Briand de la RC543 à Moudon*



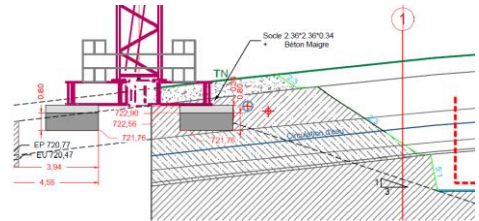
*Mandat d'évaluation de la sécurité à l'explosion d'une paroi à côté d'une station hydrogène*



*En sous-traitance de Kung et associés et du bureau JMJ, la rénovation du pont de Corcelles-près-Payerne – un beau mandat gagné en appel d'offre public ensemble*



*Analyse dynamique pour l'implantation d'une machine dans une halle industrielle*



*Analyses de fondations de grue et de variantes d'entreprises avec et sans micro-pieux*

- Détermination de la profondeur de carbonatation – semi destructif (Phénolphtaleïne)



- Détermination de l'épaisseur d'enrobage et diamètre des armatures- Profoscope



- Mesure d'ouvertures de fissures et pose de témoins (jauges) pour le suivi de l'évolution



*Expertise complète d'éléments de façade en béton préfabriqué*