



Editorial

C'est avec grand plaisir que je vous annonce la création de mon propre bureau d'ingénieurs conseils.

Début des activités

le 1^{er} novembre 2014

Après 20 ans passés à travailler au sein de l'EPFL et de deux grands bureaux, il est temps pour moi de mettre en avant toute l'expérience acquise.

C'est un sacré challenge de commencer un tout nouveau bureau à l'heure où la tendance est à la formation de grands bureaux afin d'avoir des références exigées toujours plus complètes et où la pression sur les honoraires est forte.

Ayant donné 100% de satisfaction à mes clients et à mes partenaires, je serais ravi de vous rencontrer prochainement pour réaliser vos projets et vos mandats.

Dr. G.Roelfstra

Prestations du bureau DRGR

Le bureau offre toutes les prestations d'ingénieur dans les domaines suivants :

- structures (bâtiments et ouvrages d'art)
- travaux de génie civil
- travaux souterrains
- ouvrages hydro-électriques
- ouvrages existants (expertise, auscultation, évaluation, rénovation, renforcement)

Nous sommes ouverts à travailler en partenariat, consortium ou en sous-traitance avec d'autres bureaux afin d'apporter nos prestations de haute qualité, dont les maîtres mots sont la compétence, le dynamisme et l'efficacité.

Compétences de pointe de DRGR

Le Dr. G. Roelfstra est reconnu comme expert SIA. Le bureau DRGR peut apporter ses compétences notamment sur les sujets suivants :

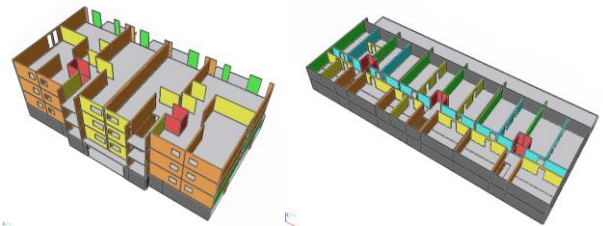
- Analyses et modélisations complexes de tout type de structures et d'éléments
- Analyses dynamiques, vibrations et explosions
- Vérifications et renforcements parasismiques
- Matériaux spéciaux, tel que verre porteur, fibre de carbone, toile en fibre pour structure gonflée ...
- Analyse de sécurité incendie et protection au feu.
- Analyses avec les logiciels de la société Femmasse (béton au jeune âge, retrait, fluage, thermique)



Expertise et utilisation de tous types de matériaux et d'éléments

Modélisations 3D « Stabulo-Boss »

Ceux qui ont déjà travaillé avec moi connaissent l'utilisation performante de mes modélisations 3D. Je les ai surnommé les modèles « Stabulo-Boss ». Utilisés rapidement dans le cadre du développement de projets, de concours ou d'expertises, ils permettent à chacun de bien comprendre le fonctionnement de la structure. La situation est ainsi beaucoup plus claire et l'on parle directement de choses concrètes. Le projet avance de manière optimisée.



Derrière cette apparence « flashy », se cache néanmoins tout mon savoir-faire. En réalisant le modèle, toute la statique, les ordres de grandeurs et le choix des systèmes porteurs sont déjà passés en revue. Le mandat est sur des bons rails ...

Logiciels – quelques choix de cœur et de raison

Pour la modélisation des structures, j'ai opté pour l'édition Professional de SCIA Engineer. Ce logiciel offre la palette la plus complète des modules placés sous une seule interface.



Utilisateur depuis 13 ans du logiciel, le team structure dont j'ai fait partie a gagné 2x le prix européen des utilisateurs.

Pour des analyses particulières des logiciels spécialisés sont utilisés comme ceux de la



société Femmasse dans l'analyse du comportement du béton (jeune âge, effets différés, thermique). C'est d'ailleurs le Dr. Roelfstra Sénior qui développé ces logiciels (Salut Papa !)

En ce qui concerne la gestion, le bureau s'appuie sur le paquet Crésus Gestion PE de la société Epsitec. Quel plaisir de retrouver Pierre Arnaud avec lequel j'avais commencé à faire de l'électronique puis de la programmation sur Smaky bien avant que je ne me lance dans le génie civil.



Personnel – Emploi

Vous êtes un jeune ingénieur et souhaitez commencer votre activité au sein d'une équipe expérimentée ?



Vous êtes un ingénieur avec quelques années d'expérience et souhaitez exercer une activité variée dans un cadre dynamique ?



Vous êtes un jeune dessinateur ou un dessinateur avec des années d'expérience, vous êtes dynamiques et maîtrisez les outils informatiques ?



Alors n'hésitez plus, contactez-nous

